



LANDHAUS  
SPONSEL-REGUS



# “Grüß Gott“ aus Veilbronn



Genießen Sie  
Ihre schönste Zeit  
im Jahr in familiärer  
und gemütlicher  
Atmosphäre



## **Ihr Kraftplatz in Franken**

**Veränderung ist ein ständiger Begleiter des Lebens  
und so muss man sich manchmal selbst neu definieren.**

**In den letzten Jahren hat sich unser Haus stets gewandelt aber nie verändert:  
Auf unsere Weise möchten wir uns treu bleiben und für Sie herzliche Gastgeber  
und Ihr persönliches Urlaubsdomizil in Franken sein.**

**Aber mit neuer Perspektive kommen ganz neue Ideen und bisher ungewohnte Wege.  
Wir legen Wert auf ein ganzheitliches Wohlfühlkonzept und freuen uns, Ihren Urlaub  
zu einem einzigartigen und unvergesslichen Erlebnis machen zu dürfen.**

**Das ist für uns eine Herzensangelegenheit.**

Herzlich willkommen sein...



Wir freuen uns darauf,  
Sie willkommen heißen zu dürfen!

Ihre

Familie Regus <sup>♥</sup>

# Gute Gründe fürs Sponsel-Regus

- **Ihr Wohlfühlhotel in Franken**  
Familiengeführtes Natur- & Wellnesshotel  
in idyllischer Lage
- **2.000 m<sup>2</sup> Wellnesslandschaft**  
Zwei Wellnessbereiche, großzügige  
Sonnenwiese und Dachterrasse  
sowie erholsame Verwöhn-Anwendungen
- **Außergewöhnliche Verwöhnhalbpension**  
Besondere 5-Gang-Menüs mit täglich  
wechselnden Hauptgerichten und  
Buffetüberraschungen
- **Genuss- und Erlebnisregion Fränkische Schweiz**  
Urlaub inmitten der Urlaubsregion Fränkische  
Schweiz mit über 4.500 km Wanderwegen,  
vielseitigen Erlebnisangeboten und  
einer einmaligen Genussvielfalt





*Willkommen in der Fränkischen Schweiz:  
Der Genussregion Frankens*



Bamberg



Bayreuth



Schloss Seehof



Burgruine Neideck



Steinerner Beutel



Fränkische Schweiz Museum



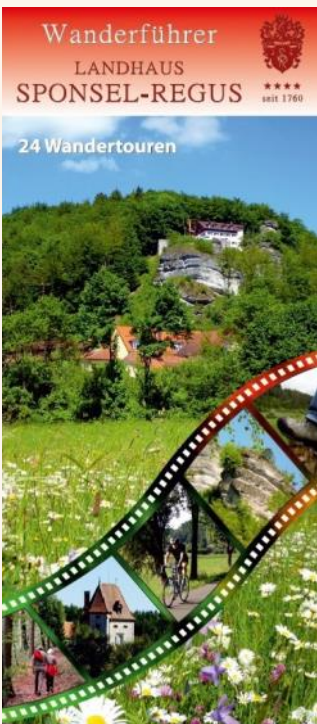
Rosengarten Bamberg





# Erleben

... markante Felsen,  
romantische Täler und  
eine malerische Landschaft.  
Die Aktiv- und Wanderregion liegt  
direkt vor der Haustür!



Entdecken Sie die schönsten  
Wandertouren der Fränkischen  
Schweiz in unserem kostenfreien,  
hauseigenen Wanderführer.

Erhältlich beim Sponsel-Regus  
Rezeptionsteam!





*Genießen...*

Vom heimischen Bier aus kleinen Brauereien, über Frankenwein bis zu fränkischem Hochprozentigen. Die Genussregion Fränkische Schweiz erwartet Sie!





# *Kochen ist für uns eine Herzensangelegenheit*

Das Sponsel-Regus Küchenteam,  
um Küchenchef Michael Regus,  
verwöhnt Sie täglich mit Kreationen  
auch aus der fränkischen Küche.

Abends erwartet Sie jeden Tag  
ein erlesenes 5-Gang-Verwöhnmenü  
mit täglicher Buffetvariation und  
drei genussreichen Hauptgängen  
zu Ihrer Wahl.



Wir freuen uns darauf, Sie begeistern zu dürfen!

Herzlichst

*Michael Regus*

# *Ihre kulinarische Reise durch Franken*



# Entspannen & erholen

Wellnessbereich „Schlössla“  
Ruhezone | Zutritt ab 14 Jahren  
Schwimmbadbereich mit  
Panorama-Pool und Whirlliegen

Beheizter Panorama-Ruheraum  
im obersten Stock

Großzügige 600 m<sup>2</sup> Dachterrasse

Wald-Spa für wohltuende  
Wellnessanwendungen in  
neuen Behandlungsräumen

## Sauna-Erlebnis

Panorama Außensauna (90 °C)  
Fass-Sauna „Hopfen & Malz“ (75 °C)  
Kräutersauna (60 °C)  
Aromadampfbad  
Infrarot-Wärmekabine











Über  
2000 m<sup>2</sup>  
Wellness-  
bereich



The image shows the reception area of a spa named 'Wald SPA'. The focal point is a reception desk made of stacked wooden planks. Behind the desk is a wall of green moss with the words 'WALD SPA' in large, light-colored wooden letters. To the right is a glass display cabinet filled with spa products. The ceiling is decorated with hanging birch branches. The floor is made of dark wood, and there is a green rug in the foreground. A hallway with patterned wallpaper and wooden doors is visible on the left.

*Neue Kraft und Energie sammeln,  
den Alltag hinter sich lassen,  
den Kopf frei bekommen.*

**Ein breit gefächertes Wellnessangebot  
mit Anwendungen steht für Sie bereit.**

**Fränkische Verwöhnmassagen mit  
regionalen Schiefersteinen, Aromaölen  
und Produkten der Natur.**

# Wellness mit Familie



130 m<sup>2</sup> Familien-  
Wellnessbereich „Mattstein“

45m<sup>2</sup> Indoor-Pool mit 31 °C  
Infrarot-Wärmekabine  
Finnische Textil-Sauna



# Ankommen & wohlfühlen

Verbringen Sie Ihre schönste Zeit des Jahres in unseren gemütlichen und liebevoll eingerichteten Komfortzimmern.

## Komfort-Doppelzimmer „Stammhaus“

Gemütliches Doppelzimmer  
(21 bis 24 m<sup>2</sup>) mit sonnigem  
Süd-Balkon und Dusche





## Komfort-Doppelzimmer „Mattstein“ mit Balkon

Doppelzimmer (30 bis 32 m<sup>2</sup>)  
mit Süd-Balkon, Boxspringbett,  
kurzflorigem Teppichboden in Holzoptik,  
Dusche & separatem WC.



## Komfort-Doppelzimmer „Sonneck“ mit Balkon oder Terrasse

Geräumiges Doppelzimmer (30 m<sup>2</sup>) mit  
West-Balkon mit Talblick, Boxspringbett,  
getrenntem WC und Badewanne.

## Komfort-Doppelzimmer „Sonneck“ ohne Balkon

Renoviertes Doppelzimmer (30 bis 33 m<sup>2</sup>)  
mit Talblick, Boxspringbett und Dusche.



Neu  
renoviert  
2021

## Familienzimmer „Mattstein“ ohne Balkon

Großzügiges Doppelzimmer mit  
zusätzlichem Bett und eigener  
Infrarot-Kabine für Wellness im Zimmer



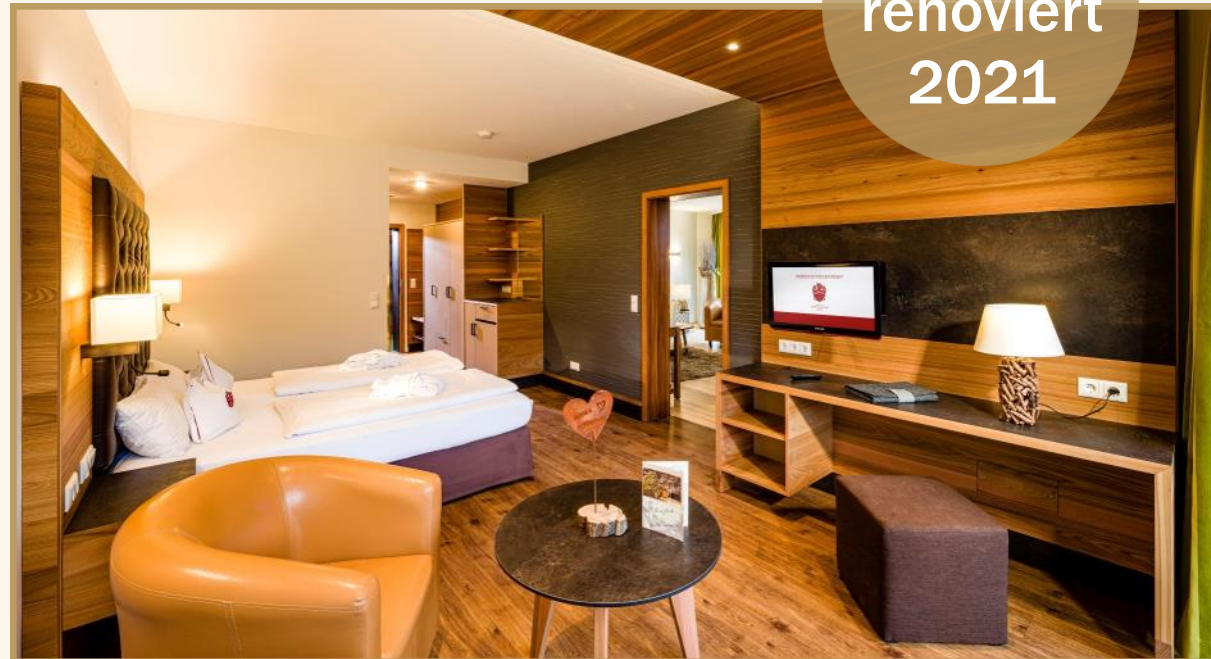
# Wohlfühl - Suiten

Neu  
renoviert  
2021

## Landhaus Suite „Sonneck“

Großzügige Suite auf 54 m<sup>2</sup> getrenntem Wohn- und Schlafbereich, Ausziehcouch, zwei West-Balkonen und talseitigem Blick. Badezimmer mit getrenntem WC mit Badewanne.

Familienzimmer für bis zu 5 Personen.



# Natur-Suite „Schwalbennest“ mit Balkon

Rustikale Suite mit getrenntem Wohn- und  
Schlafbereich, Panorama-Blick ins Tal,  
Boxspringbett und extra Tagesbett.  
Bad mit Badewanne und separatem WC.



Neu  
renoviert  
2019





## Komfort-Suite „Mattstein“ mit Rundbalkon

Familien-Suite im Landhaus-Stil mit kurzflorigem Teppichboden, getrenntem Wohn- und Schlafbereich, separates 1,40m Bett und großzügiger Wohnbereich mit Couch.



Neu  
renoviert  
2021



# Sponzel - Regus "Schlössla"

## Turmsuite (70 m<sup>2</sup>)

ausgestattet mit großzügigem Wohnbereich mit gemütlicher Sitzecke. Rundbalkon mit Panoramablick in das Leinleiter-Tal, 180° drehbarer 43" Flatscreen TV, begehbare Kleiderschrank sowie zusätzlichem Zimmer mit 1,40m breitem Bett und TV.



## Junior-Suite

mit West-Balkon (45 m<sup>2</sup>)

Wohnbereich mit Boxspringbett, gemütlicher Sitzecke mit Sofa, 43" großem Flatscreen-TV und begehbarem Kleiderschrank.

Tageslichtbad mit Panoramafenster, Badewanne, begehbare Dusche, Doppelwaschbecken und separatem WC.





LANDHAUS  
SPONSEL-REGUS

★★★★  
seit 1760

**Veilbronn 9**  
**91332 Heiligenstadt**

**info@sponzel-regus.de**  
**www.Sponzel-Regus.de**

---

**Telefon 09198 - 222**  
**oder 09198 - 92 97 0**

**Fax 09198 - 14 83**

